

BWV

architekturjournal

ARCHITEKTUR

WOHNEN

DESIGN

GARTEN



Deutschland 7,00 Euro
Österreich 8,50 Euro

10. REGIONAL – AUSGABE
Bodensee, Oberschwaben, Vorarlberg

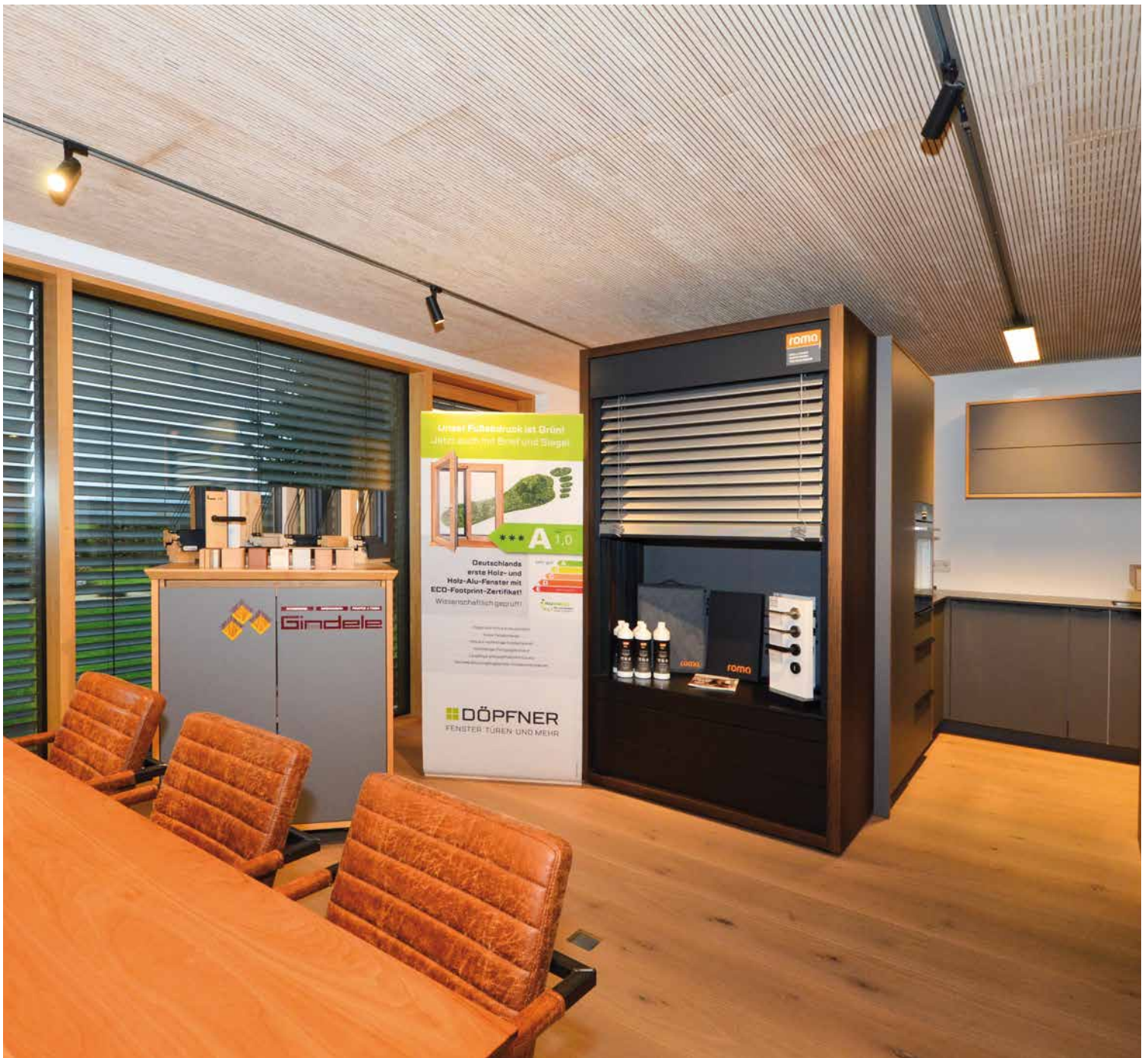
WELLNESSOASE AM BODENSEE

EIN REFUGIUM, DAS LUXUS
UND NATUR VEREINT
COVERSTORY



Auszug aus dem
BWV-architekturjournal

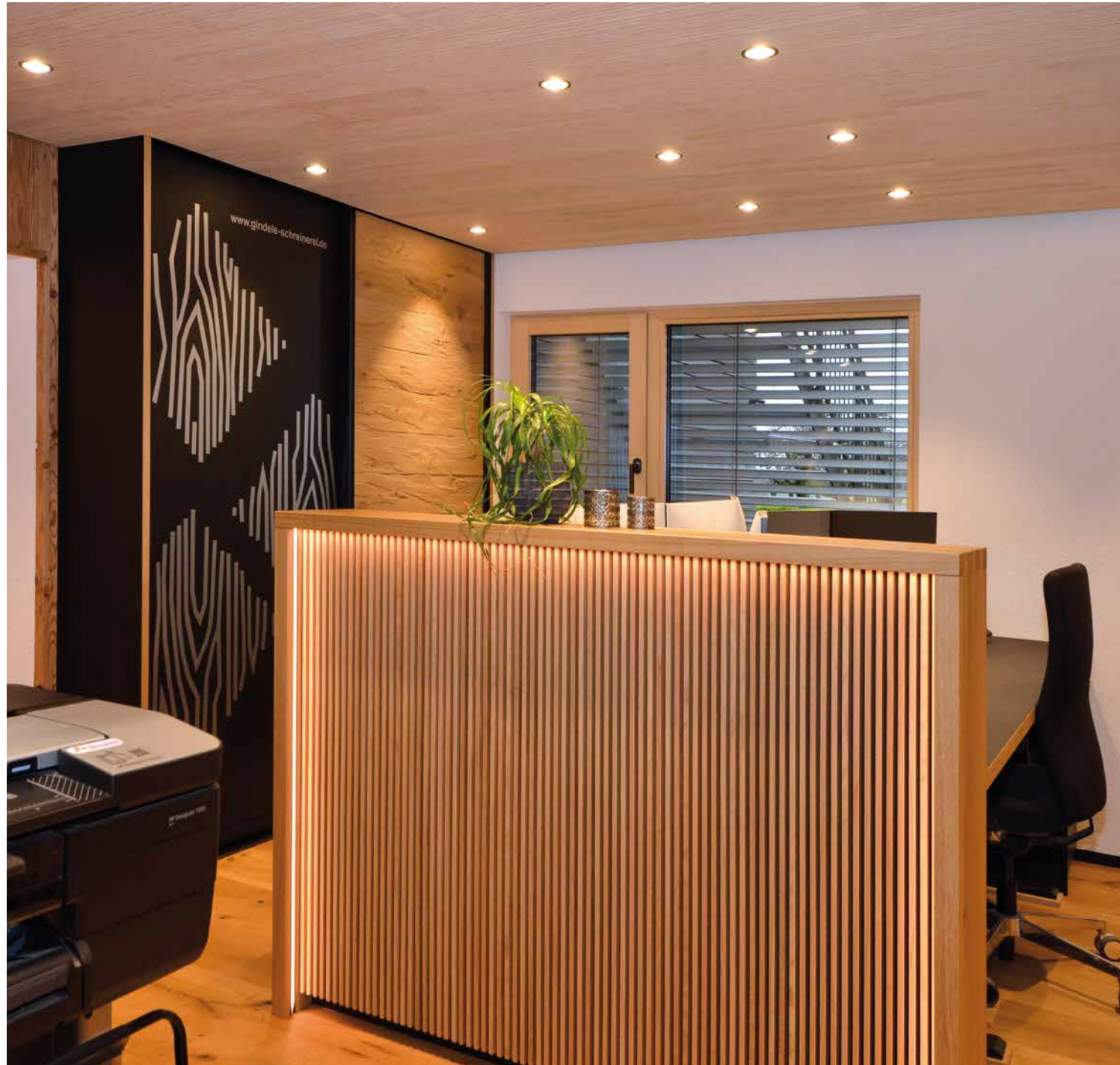
AUFWACHEN WIE IM RITZ-CARLTON
VOM SCHEINBAR UNBEBAUBAREN
HANGGRUNDSTÜCK ZUR EXKLUSIVEN VILLA



Tradition bewahren, Zukunft gestalten

UMBAU UND ERWEITERUNG DER SCHREINEREI GINDELE

Planung: Meschenmoser Architektur / Schreinerei Gindele; Fotos: Peter Sieber, Kommata GmbH; Text: Jasmin Quast



Inmitten der idyllischen Gemeinde Ringgenweiler nahe Ravensburg befindet sich die Schreinerei Gindele, die nicht nur auf eine beeindruckende Geschichte zurückblicken kann, sondern auch mutig in die Zukunft investiert. Gegründet im Jahr 1952 von Eberhard Gindele, hat sich der Betrieb im Laufe der Jahrzehnte zu einem modernen Unternehmen entwickelt. Mit dem Umbau und der Erweiterung der Schreinerei im Jahr 2023 setzt der Betrieb ein weiteres wichtiges Zeichen im Hinblick auf Nachhaltigkeit und Fortschritt.

Die Schreinerei Gindele, ein Familienunternehmen mit tiefen Wurzeln im Handwerk, stand vor der Herausforderung, ihre Räumlichkeiten zu erweitern und neu zu strukturieren. Ein logischer Schritt, um den steigenden Anforderungen der wachsenden Kundschaft und des größeren Personalstamms gerecht zu werden. Das Ziel war klar: Optimierung der Werkstattfläche, zusätzliche Computerarbeitsplätze, ein ansprechender Ausstellungsraum und eine energetische Sanierung sollten die Grundlage für eine moderne Schreinerei schaffen. →

Ausgeführte Arbeiten

Maler- Lackier- Farbenfachgeschäft
Betonoptik im Wohnbereich

Firma



Adresse

Heinz Müller GmbH & Co. KG
Blumenwiese 12
88263 Horgenzell
Tel. 07504 / 97 09 00
www.mueller-horgenzell.de

Mehr über uns auf Seite 38-39.

Bauflaschnerei

Ausführung sämtlicher Flaschnerarbeiten



Bauflaschnerei Zimmermann

Jahnstraße 37
88281 Schlier
info@bauflaschnerei-zimmermann.de
Mobil 0170 / 3 42 22 04
Fax 07529 / 63 49 15

Ausgeführte Arbeiten

Schreinerei · Innenausbau
Holz-Alu-Fenster, Haustüren, Akustikdecken, Parkettböden, Möbel, Innenausbau sowie Jalousien

Firma



Adresse

Schreinerei Gindele GmbH
Ringgenweiler 7
88263 Horgenzell
Tel. 07504 / 97 06 - 0
www.gindele-schreinerei.de

Mehr über uns auf Seite 185.

Solar · Sanitär · Heizung

Einbau der Hackschnitzelheizung



Schädler GmbH

Brielhofstraße 7
88213 Ravensburg
Tel. 0751 / 93 70 3
info@schaedler-rv.de
www.schaedler-rv.de



Hochwertiger Innenausbau

Gemeinsam mit dem Architekturbüro Meschenmoser entwickelte die Schreinerei Gindele, unter der Leitung von Georg Gindele, ein Umbaukonzept, das das handwerkliche Können der Schreinerei unterstreicht und Mitarbeitenden ein Wohlfühlambiente bietet. „Als Schreinereibetrieb war es uns wichtig, unser ‚Arbeitswerkzeug‘ – das Holz – so viel wie möglich im Gebäude zu implementieren“, erklärt Georg Gindele. „Daher haben wir den Innenausbau selbst in die Hand genommen.“ Das Ergebnis: Eine einladende Atmosphäre sowie Arbeitsräume, die die Liebe zum Detail widerspiegeln und ein Gefühl von „zuhause sein“ vermitteln. Gleichzeitig strahlen die Innenräume Wärme und Geborgenheit aus. Hier steht das Wohlfühlen an oberster Stelle. Darüber hinaus wurden Sozialräume, ein Besprechungs- sowie Ausstellungsraum und neue Toiletten geschaffen. Die moderne Gestaltung mit unterschiedlichsten Holzstrukturen strahlt ein zeitloses, behagliches Wohngefühl aus.



Im Einklang mit der Umwelt

In den vergangenen Jahren wurde die Schreinerei Gindele außerdem energetisch auf den neuesten Stand der Technik gebracht. Eine Hackschnitzelheizung, die den Betrieb mit nachhaltiger Energie versorgt, wurde installiert. Das Besondere: Der Abfall der Schreinerei wird über die Hackschnitzelanlage verwertet und verbrannt, was zu einer äußerst ressourcenschonenden, nachhaltigen Energieversorgung führt. Fenster, Türen und das Dach wurden erneuert, um höchsten energetischen Standards gerecht zu werden. „Darüber hinaus haben wir eine Photovoltaikanlage auf dem Dach installiert“, erklärt Georg Gindele.



Die Schreinerei Gindele und Architekt Stephan Meschenmoser haben mit ihrem Umbau nicht nur den betrieblichen Anforderungen Rechnung getragen, sondern auch ein Gebäude geschaffen, das Tradition und Innovation harmonisch vereint. Die nachhaltige Ausrichtung des Umbaus unterstreicht das Bewusstsein der Schreinerei für ihre Verantwortung gegenüber der Umwelt. →



Ausgeführte Arbeiten

Schornsteintechnik

Leichtbau Schornsteine und Abgasleitung der doppelten edlen Schornsteine

Firma



Adresse

Müller & Schwarz GmbH

Bergstraße 7 Tel. 07587 / 95 03 38 - 15
88377 Riedhausen www.edelstahlschornstein.de
kontakt@edelstahlschornstein.de

Ingenieurbüro für Statik

Tragswerkplanung

Dipl.-Ing. Lothar Reichle

Ingenieurbüro für Statik
und Baukonstruktion

Dipl.-Ing. Lothar Reichle

Tannsbergstraße 25 Tel. 07504 / 9 12 16
88213 Ravensburg Fax 07504 / 9 12 17
lothar.reichle@t-online.de

Ausgeführte Arbeiten

Infrarotheizungen

Energetisches Gesamtkonzept:
Photovoltaik + Stromspeicher

Firma



Adresse

Haller Energiefreiheit GmbH

Siemensstraße 4 Tel. 07371 / 9653 88
88499 Riedlingen info@haller-ef.de
www.haller-infrarot.com

Holzhandel

Innenausbau: Türen, Wandverkleidung,
Plattenwerkstoffe, Akustikdecken sowie
Böden



Franz Habisreutinger GmbH & Co. KG

Schussenstraße 22 Tel. 0751 / 40 04 - 0
88250 Weingarten info@habisreutinger.de
www.habisreutinger.de



Über die Schreinerei Gindele

Die Ursprünge der Schreinerei liegen in einem bescheidenen Holzschopf und Keller, in dem Eberhard Gindele seine Leidenschaft für die Schreinerei zum Leben erweckte. Bereits 1954 erfolgte der erste Neubau der Werkstatt, der Platz für einen Gesellen oder Lehrling bot. Die 1960er und 1970er Jahre brachten weitere Veränderungen, wie den Werkstattanbau mit Wohnhaus mit sich.

1980 übernahm Anton Gindele den elterlichen Betrieb mit fünf Mitarbeitern. Die folgenden Jahre waren von konsequentem Wachstum geprägt, zwei Jahre später erfolgte ein erneuter Werkstattanbau mit Holzlager und Späneheizung, die einen wichtigen Schritt in Richtung Modernisierung darstellten.

Als 2014 Georg Gindele den Betrieb übernahm, wurde die Werkstatt komplett umstrukturiert und modernisiert. Es folgten der Büroanbau mit Ausstellung, die Installation einer Späneheizung mit Cloudsystemanbindung sowie die Anmietung einer benachbarten Lagerhalle. →



Georg Gindele

Ausgeführte Arbeiten

Rollladen · Rafstoren · Textilscreens

Herstellung von Textilscreens und Raffstoren, Lieferung an ROMA Fachpartner

Firma



Adresse

ROMA KG

Ostpreußenstrasse 9
89331 Burgau
Tel. 08222 / 40 00 - 0
www.roma.de
info@roma.de

Mehr über uns auf Seite 40.

Ausgeführte Arbeiten

Holzbau

Dachaufstockung und Umdeckung

Firma



Adresse

Zimmerei W. Schnetz

Tobelacker 7
88273 Fronreute - Baienbach
Tel. 07505 / 16 13
info@zimmerei-schnetz.de
www.zimmerei-schnetz.de

Stuckateur

Ausführung sämtlicher Verputz- und Malerarbeiten sowie Fließestrich



Christoph Geng

Hasenweiler 806
88263 Horgenzell
Tel. 07504 / 72 25
info@geng-stuckateur.de
www.geng-stuckateur.de

Fenster · Türen

Lieferung der Fensterelemente aus Holz, Holz-Aluminium, Haustüren sowie Hebe-Schiebe-Elemente



Döpfner Betriebs GmbH & Co. KG

Max-Planck-Straße 2
97447 Gerolzhofen
Tel. 09382 / 97 42 - 0
info@doepfner.de
www.doepfner.de



In den letzten Jahren hat die Schreinerei Gindele den Fokus verstärkt auf energetische Nachhaltigkeit gelegt. Die Sanierung des Hauptbüros, der Werkstatt und der Büros im Jahr 2021 markierte einen bedeutenden Schritt in diese Richtung.

Der Generationenbetrieb zeigt nicht nur durch die stetige Erweiterung und Modernisierung, sondern auch durch die Ausbildung von jährlich einem Auszubildenden in einer dreijährigen Lehrzeit, dass er fest in der Zukunft verankert ist.

Bei der Schreinerei Gindele findet man ein breites Leistungsspektrum, getreu dem Motto alles rund ums Holz: Von Fenster, Haus- oder Zimmertüren, über Verschattung und Wandverkleidungen bis hin zu Einzelmöbeln und dem kompletten Innenausbau. 🏠



INFOS ZUM PROJEKT

Planung:
 Meschenmoser Architektur
 Happenweiler 204
 88263 Horgenzell
 Tel. 07504 / 97 17 72
www.architektur-meschenmoser.de
info@architektur-meschenmoser.de

Baubeginn: 2020

Fertigstellung: 2023

Bauweise: Ziegel

Materialien innen: Holz

Energiekonzept:
 Hackschnitzelanlage, Photovoltaik



DER ARCHITEKT



Für den gelernten Zimmermann Dipl. Ing. Stephan Meschenmoser ist eine natürliche und nachhaltige Bauweise Grundlage seiner täglichen Arbeit. Nach seinem Architekturstudium an der Fachhochschule Biberach / Riss wurde 2005 das Architekturbüro Meschenmoser gegründet. Durch die Kooperation mit der Fa. Ing. Erwin Thoma Holz GmbH im Jahre 2009 hat sich das Büro zunehmend auf Holzmassivhäuser spezialisiert. Vom einfachen Anbau bis hin zu Großprojekten runden neben der Planung sämtliche Tätigkeiten der Bauleitung das Portfolio ab.



SCHREINEREI

INNENAUSBAU

FENSTER & TÜREN



Wir sind Handwerk

Schreinerei Gindele GmbH
 Ringgenweiler 7
 88263 Horgenzell
 Tel.: 0 75 04-97 06-0
 Mail: info@gindele-schreinerei.de
 Web: www.gindele-schreinerei.de