

BWV

architekturjournal

ARCHITEKTUR

WOHNEN

DESIGN

GARTEN

12. REGIONAL – AUSGABE
Bodensee, Oberschwaben,
Vorarlberg



HOLZ IN SEINER BESTEN FORM

TEILABBRUCH UND WIEDERAUFBAU

EINES WOHNHAUSES IN SALEM

COVERSTORY

RAUM FÜR GESUNDHEIT, NATUR UND RÜCKZUG

WILLKOMMEN IM BUFF

MEDICAL RESORT AM BODENSEE

Auszug aus dem
BWV-architekturjournal

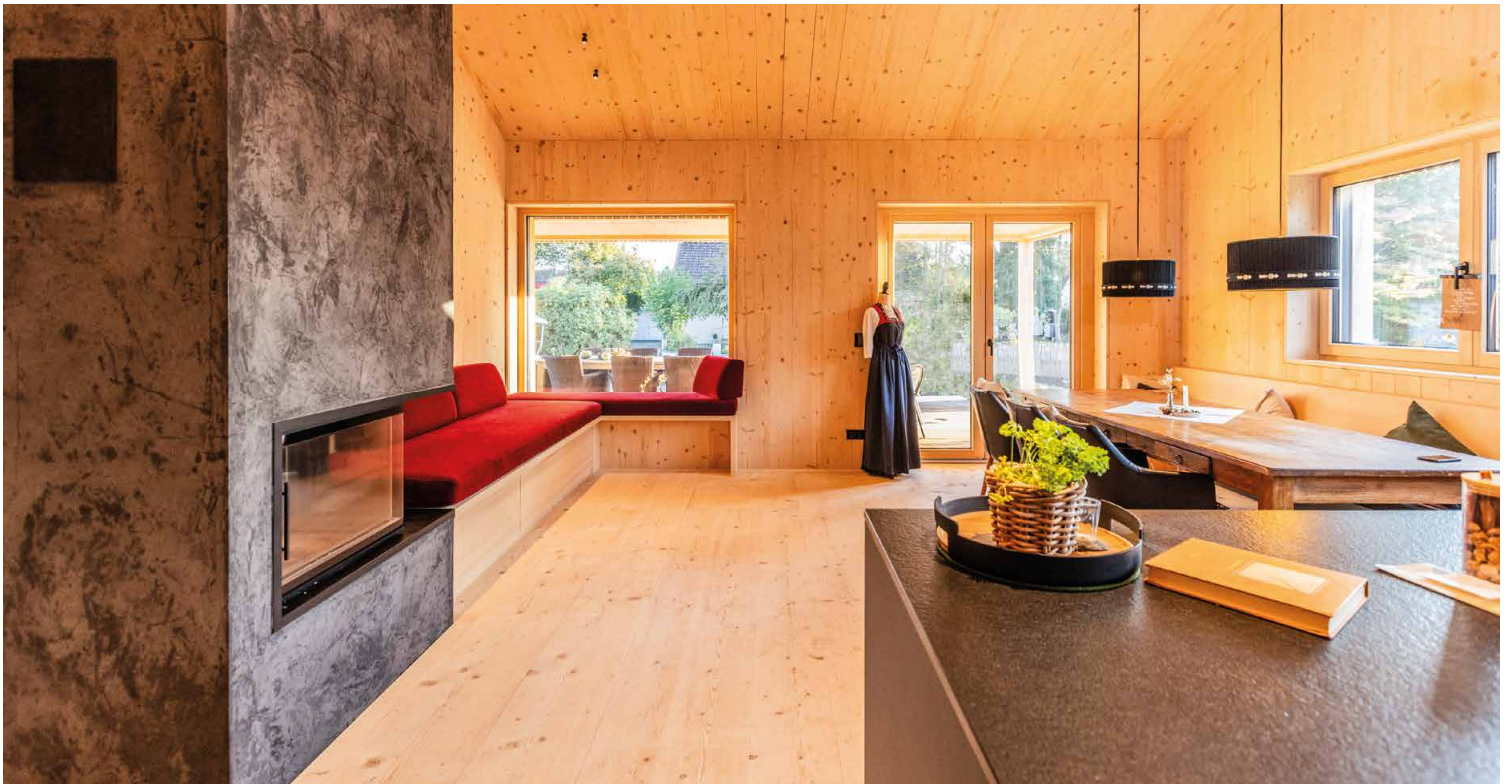




Holz in seiner besten Form

TEILABBRUCH UND WIEDERAUFBAU EINES WOHN- HAUSES IN SALEM

Planung: Architektur Meschenmoser;
Fotos: Nicole Schäfler



Ausgeführte Arbeiten

Raffstoren

Herstellung von Rollläden, Raffstoren und Textilscreens, Lieferung an ROMA Fachpartner

Firma



Adresse

ROMA KG

Ostpreußenstrasse 9
89331 Burgau
Tel. 08222 / 40 00 - 0

www.roma.de
info@roma.de

Mehr
über uns
auf Seite
2.

Die Gemeinde Salem im Bodenseekreis liegt eingebettet in die sanfte Hügellandschaft des Linzgaus, nur wenige Kilometer vom Bodensee entfernt. Bekannt ist der Ort vor allem durch das historische Zisterzienserkloster, das bis heute das kulturelle Zentrum der Region bildet. Zwischen Obstwiesen, kleinen Weilern und gewachsenen Dorfstrukturen entstehen hier zunehmend zeitgenössische Wohnhäuser, die moderne Architektur mit der landschaftlichen Umgebung verbinden.

Ein Beispiel dafür ist der Teilabbruch und Wiederaufbau eines Wohnhauses, der 2025 fertiggestellt wurde. Entworfen von Architekt Stephan Meschenmoser, verbindet das Projekt eine klare, moderne Architektursprache mit der behaglichen Atmosphäre eines konsequent in Holz gedachten Hauses.

Neubeginn auf bestehender Grundlage

Ausgangspunkt des Projekts war ein Bestandsgebäude, das in Teilen zurückgebaut und neu organisiert wurde. Ziel war es, ein großzügiges Wohnhaus zu schaffen, das den heutigen Ansprüchen an Raumqualität, Nachhaltigkeit und Wohnkomfort entspricht.

Im Erdgeschoss entstand eine Hauptnutzfläche von rund 130 Quadratmetern, ergänzt durch etwa 160 Quadratmeter Nebennutzfläche. Die Raumstruktur ist offen und fließend gestaltet: Wohn-, Ess- und Küchenbereiche gehen ineinander über und werden durch gezielt gesetzte Öffnungen und Blickachsen gegliedert. Großzügige Fensterflächen verbinden die Innenräume mit dem Garten und der umgebenden Landschaft. Trotz der modernen Gestaltung steht das Haus vor allem für eines: behagliches Wohnen in einem massiven Holzbau. →



Ausgeführte Arbeiten

Schreinerei · Innenausbau

Holzfenster, Jalousien/Verschattung, Holzhaustüre sowie Innenausbau



SCHREINEREI INNENAUSBAU FENSTER & TÜREN
Gindele

Firma

Adresse

Schreinerei Gindele GmbH

Ringgenweiler 7
88263 Horgenzell

Tel. 07504 / 97 06 - 0
www.gindele-schreinerei.de
@ #schreinereigindele

Küchen · Möbel

Planung, Fertigung und Montage der Türen, Einbaumöbel (Fichte Massivholz) sowie der Küche (Linoleum, Arbeitsplatte Stein)

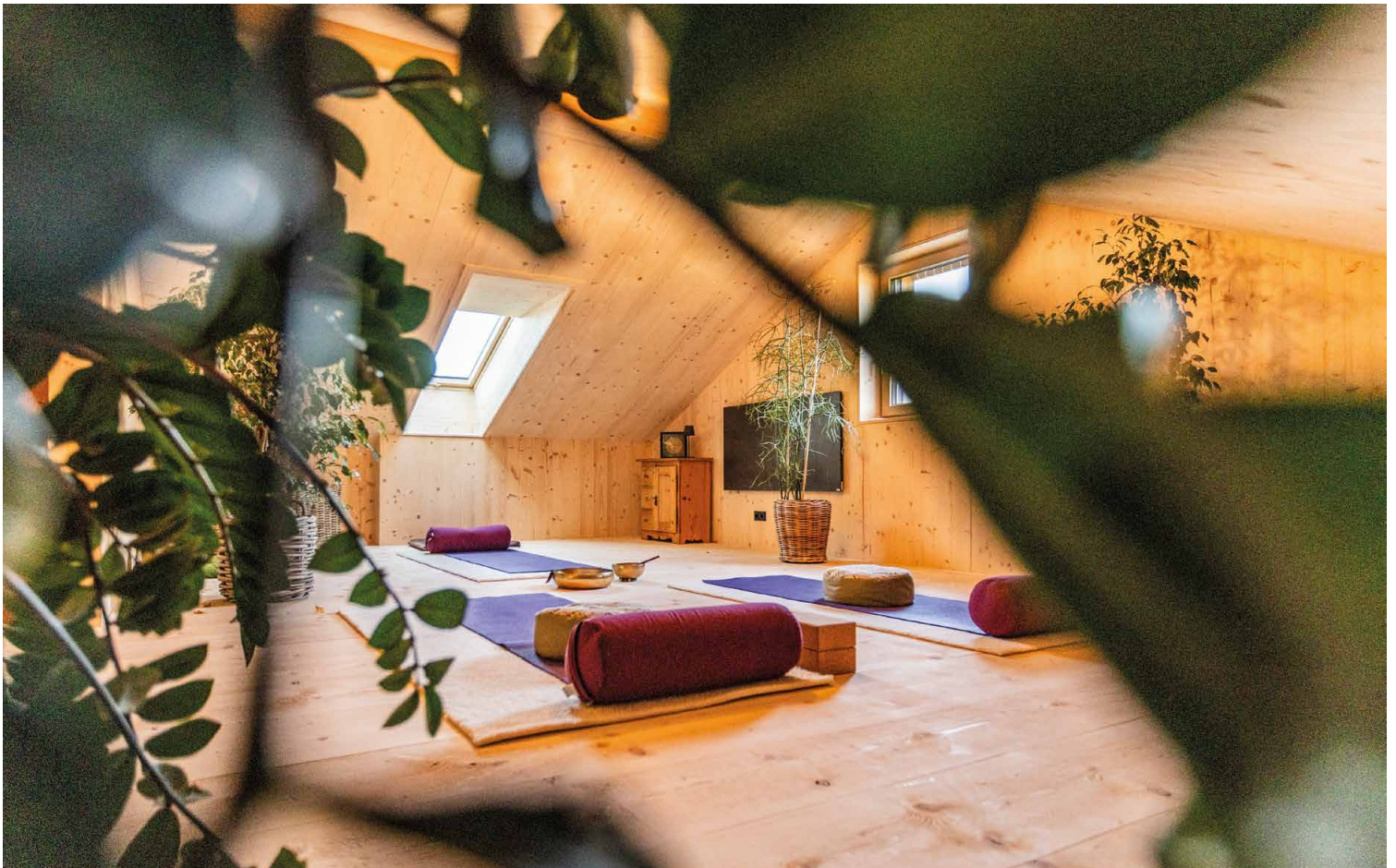


holzIG Küchen & Möbel · Walter Steurer

Glatz 306
A-6942 Krumbach

Tel. +43 664 11 68 840
info@holzigmobel.at
www.holzigmobel.at

Mehr
über uns
auf Seite
115.



Die Holz100-Bauweise

Das Gebäude wurde in der sogenannten Holz100-Bauweise errichtet – einer Massivholzbauweise, bei der die Wände aus mehreren kreuzweise angeordneten Lagen von Vollholz bestehen. Diese werden ohne Leim oder Metall miteinander verbunden, stattdessen kommen Holzdübel zum Einsatz, die unter Druck in die Konstruktion eingetrieben werden.

Durch diese rein mechanische Verbindung entsteht ein massives, diffusionsoffenes Bauteil aus natürlichem Holz. Die Konstruktion übernimmt zugleich tragende, aussteifende und raumbildende Funktionen.

Ein wesentliches Merkmal der Holz100-Bauweise ist die hohe Materialstärke der Wände und Decken. Dadurch entsteht eine große thermische Speichermasse, die zu einem ausgeglichenen Raumklima beiträgt: Im Winter bleibt die Wärme lange im Haus, im Sommer erwärmen sich die Räume langsamer. Gleichzeitig wirkt das massive Holz feuchtigkeitsregulierend und sorgt für ein angenehmes, natürliches Raumklima.

Auch bauphysikalisch bietet die Bauweise Vorteile: gute Schalldämmung, hohe Stabilität sowie ein konstruktiver Brandschutz durch die massive Holzstruktur.

Ausgeführte Arbeiten

Fenster · Türen

Fertigung der Fenster und Haustüren

Firma

 **DÖPFNER**
FENSTER TÜREN UND MEHR

Adresse

Döpfner Betriebs GmbH & Co. KG

Max-Planck-Straße 2 Tel. 09382 / 97 42 - 0
97447 Gerolzhofen info@doepfner.de
www.doepfner.de

Naturdämmstoffe

Herstellung, Lieferung und Einbau der Lehmfaserdämmung
Weltweit einzigartig aus Salem am Bodensee

 **JASMIN**
NATURDÄMMSTOFFE

Holz Lehmhaus GmbH

Am Riedweg 9 Tel. 07553 / 91 88 60
88682 Salem-Neufrach Fax 07553 / 91 88 61
www.holz-lehmhaus.de info@holz-lehmhaus.eu

Mehr
über uns
auf Seite
83.



„Holz100 schafft gesundheitsfördernde und Lebensenergie spendende Häuser, die zu 100 Prozent aus naturreinem, mondphasen-geschlägertem, heimischem Nadelholz aus nachhaltiger Forstwirtschaft bestehen“, weiß Architekt Stephan Meschenmoser. „Das Holz vereint Gesundheit mit Wohnqualität und Energieunabhängigkeit mit Nachhaltigkeit.“

Architektur und Raumwirkung

Die Architektur des Hauses nutzt die Möglichkeiten der Massivholzbauweise bewusst. Die Räume wirken großzügig und gleichzeitig warm, da Holzflächen im Innenraum sichtbar bleiben und die Materialität des Hauses unmittelbar erfahrbar machen.

Die moderne Raumgestaltung setzt auf klare Linien, große Öffnungen und differenzierte Raumhöhen. Übergänge zwischen Wohnbereichen, Rückzugsräumen und Funktionszonen sind fließend organisiert, wodurch eine lebendige Raumabfolge entsteht.

Die Kombination aus massiver Holzkonstruktion und zeitgenössischer Architektur schafft eine besondere Atmosphäre: modern und reduziert in der Form, zugleich warm und wohnlich in der Wirkung. →



Ausgeführte Arbeiten

Zimmerei · Holzbau

Zimmererarbeiten sowie Aufstellen der Holzmassiv-Wände

Firma



Adresse

holzvogt gmbh

Happenweiler 225 Tel. 07504 / 5 81
88263 Horgenzell-Kappel Fax 07504 / 14 48
www.holzvogt.de info@holzvogt.de

Mehr
über uns
auf Seite
84.

Photovoltaik-Anlagen

Lieferung und Montage der Photovoltaikanlage als Indachlösung inkl. FENECON Speichersystem mit 3-phasigem Notstrom

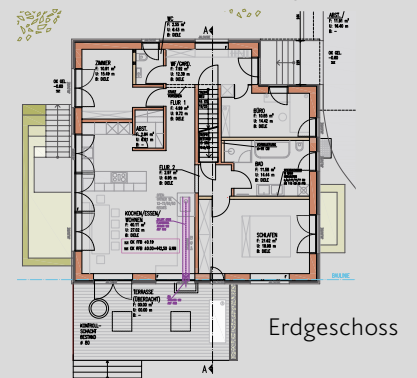


solmotion project GmbH

Zwingerstraße 15 Tel. 0751 / 29 50 96 - 100
88214 Ravensburg info@solmotion.de
www.solmotion.de



INFOS ZUM PROJEKT



Planung:

Architektur Meschenmoser
 Happenweiler 204 • 88263 Horgenzell
 Tel. 07504 / 971772
www.architektur-meschenmoser.de
info@architektur-meschenmoser.de

Baubeginn:	2024
Fertigstellung:	2025
Wohnfläche:	130 qm
Hauptnutzfläche, Nebennutzfläche:	160 qm
Grundstück:	932 qm
Bauweise:	Holz 100 Holzmassivbauweise
Materialien innen:	Holz
Energiekonzept:	Holzofen, Infrartheizung

Nachhaltigkeit und Wohnqualität

Neben der gestalterischen Qualität steht bei der Holz100-Bauweise vor allem der nachhaltige Umgang mit Ressourcen im Vordergrund. Holz bindet während seines Wachstums CO₂ und bleibt über die gesamte Lebensdauer des Gebäudes hinweg als Kohlenstoffspeicher erhalten.

Das Wohnhaus in Salem zeigt damit beispielhaft, wie sich moderne Architektur, ökologische Bauweise und hoher Wohnkomfort miteinander verbinden lassen. Es steht für eine zeitgemäße Interpretation des Holzbaus – massiv, nachhaltig und gleichzeitig architektonisch anspruchsvoll. 🏠

DIE ARCHITEKTEN



Für den gelernten Zimmermann Dipl. Ing. Stephan Meschenmoser ist eine natürliche und nachhaltige Bauweise Grundlage seiner täglichen Arbeit. Nach seinem Architekturstudium an der Fachhochschule Biberach / Riss wurde 2005 das Architekturbüro Meschenmoser gegründet. Durch die Kooperation mit der Fa. Ing. Erwin Thoma Holz GmbH im Jahre 2009 hat sich das Büro zunehmend auf Holzmassivhäuser spezialisiert. Vom einfachen Anbau bis hin zu Großprojekten runden neben der Planung sämtliche Tätigkeiten der Bauleitung das Portfolio ab.